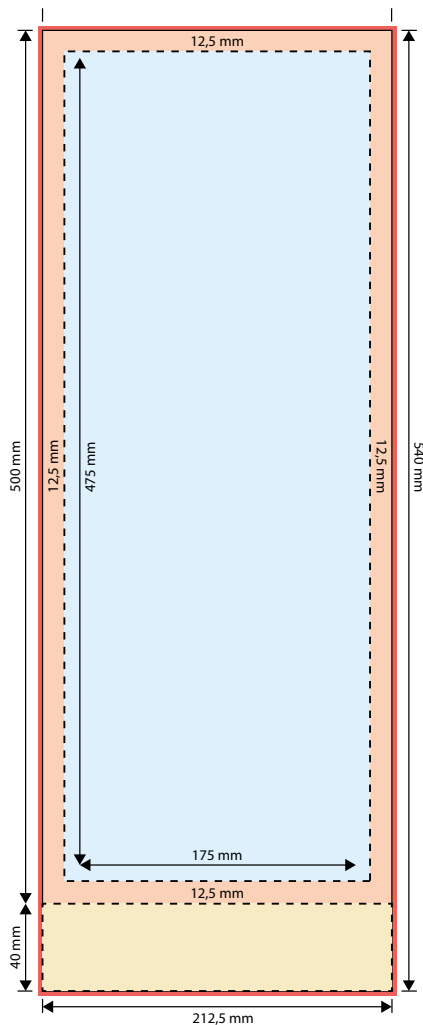



RECOMMANDATIONS POUR ROLL-UP

Fichier pour Roll-up 210 x 85 cm





Fichier Roll-up à fournir au quart :

- 540 x 212,5 mm en format fini .ai (illustrator) ou .pdf
- Espace colorimétrique CMJN
- 300 dpi minimum
- Textes vectorisés
- 5 mm de fonds perdus
- Repères de coupe décalés de 5 mm

 Format utile : placer les éléments en 300 dpi et CMJN

 Marges : aucun texte

 Partie partiellement visible (enroulée dans le socle du Roll-up)

 Fond perdu de 5 mm : faire déborder le fond et les images

 Repères de coupe



Avant d'envoyer le fichier, contrôler le rendu à l'échelle en l'ouvrant dans Acrobat en zoom 400% afin d'avoir un aperçu du visuel imprimé. **Pour toute question, nous restons à votre écoute et si besoin, vous pouvez nous contacter et demander la PAO au 02 47 73 68 68.**

25 rue Joseph Cugnot
 37300 Joué-lès-Tours
 02 47 73 68 68

graphival.fr